

BELGELERİMİZ

T.C. Çalışma ve Sosyal Güvenlik Bakanlığı Ekipnet Periyodik Kontrol Yetkilisi PK Yetkili Kişi No: K22081088

Ekipman Türü	Sıra No	Tasarrüf No
ELEKTRİK ÇERÇEVESİ	18.22.2001	18.22.2001
ELEKTRİK ÇERÇEVESİ	18.22.2001	18.22.2001
ELEKTRİK ÇERÇEVESİ	18.22.2001	18.22.2001
ELEKTRİK ÇERÇEVESİ	18.22.2001	18.22.2001
ELEKTRİK ÇERÇEVESİ	18.22.2001	18.22.2001
ELEKTRİK ÇERÇEVESİ	18.22.2001	18.22.2001
ELEKTRİK ÇERÇEVESİ	18.22.2001	18.22.2001
ELEKTRİK ÇERÇEVESİ	18.22.2001	18.22.2001
ELEKTRİK ÇERÇEVESİ	18.22.2001	18.22.2001
ELEKTRİK ÇERÇEVESİ	18.22.2001	18.22.2001



ELEKTRİK MÜHENDİSLERİ ODASI YETKİLENDİRME BELGELERİ

- YG Tesislerinde İşletme Sorumluluğu
- 1kV üstü ve 1kV altı Topraklama
- Elektrik İç Tesisleri Denetim ve Raporlama
- Güneş Enerji Sistemleri Tesisatları



İŞ EKİPMANLARININ PERİYODİK KONTROL VE ÖLÇÜM HİZMETLERİ

25.04.2013 tarihinde yürürlüğe giren “İş Ekipmanlarının Kullanımında Sağlık ve Güvenlik Şartları” yönetmeliğine göre 6331 sayılı İş Sağlığı ve Güvenliği Kanunu kapsamına giren tüm işyerleri iş ekipmanlarının periyodik kontrollerini yaptırmak zorundadır.

Firmamız elektriksel iş ekipmanlarının periyodik kontrol ve ölçüm hizmetlerini ilgili standartlara ve mühendislik gerekliliklerine uygun olarak yapmaya yetkili bir kuruluştur. Bu kapsamda ölçüm ve raporlama hizmeti sunmaktadır.



Periyodik Kontrolüne Yetkili Olduğumuz İş Ekipmanları Listesi

- Elektrik tesisatı ve topraklama tesisatı
- Yıldırımdan korunma tesisatı
- Akümülatör
- Transformatör
- Jeneratör
- Katodik koruma tesisatı
- Yangın algılama ve uyarı sistemleri



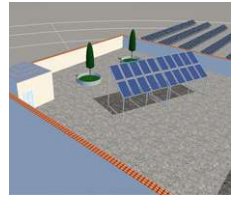
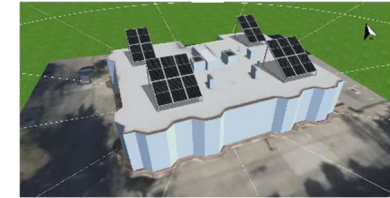
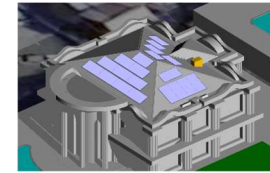
YANKI ENERJİ
YENİLENEBİLİR GÜÇ SİSTEMLERİ
0 536 932 08 17 - info@yankienerji.com.tr

PROJE ÇİZİM VE TAKİBİ

Güneş enerji sistemlerinin proje çizimlerini ve mühendislik hesaplamalarını yaparak yatırımcılarımızı proje onay sürecinde ilgili kurumlara karşı temsil etmekteyiz. Başvuru ve kabul süreçlerinde sorumlu elektrik mühendisi olarak destek sağlamaktayız.

SİMÜLASYON – PERFORMANS ANALİZİ

Güneş enerji santralinin performansını önceden tespit etmek üzere bilgisayar destekli simülasyonlar kullanılmaktadır. PVSOL, PVSYSY, SAM ve PVGIS yazılımları sayesinde mevcut veya tesis edilmesi planlanan güneş enerji sisteminin üretmesi beklenen enerji miktarı, sistem kayıpları ve çalışma performansı ölçülebilmektedir.



SAHA VE UYGULAMA DENETİMİ

Güneş enerji sistemlerinin tedarik, kurulum ve devreye alma aşamalarında yapılan uygulamaların ilgili projeye ve uygunluğunun kontrolünü sağlayarak bağımsız teknik denetim sağlamakta ve projedeki gözünüz olmaktadır.

EĞİTİM HİZMETLERİMİZ

- Temel Konstrüksiyon Bilgisi
- Fotovoltaik Konnektörler Uygulamalı Eğitimi
- Elektrikle Çalışmada İş Güvenliği
- Topraklama Bilgisi
- PV Panellerde Bozulma Türleri ve Etkileri
- GES Proje Hesaplamaları ve Dosya Hazırlama



On Grid Güneş Enerjisi Projelerinde Süreç Haritası

➤ KEŞİF

1 HAFTA

Güneş enerjisi kurulacak sahanın yerleşim planı ve detay ölçümleri yapılarak ayrıntılı fiyat teklifi hazırlanır. Teklifin kabul edilmesine müteakip yatırımcı ile proje taahhüt firması arasında sözleşme yapılır.

➤ ÇAĞRI MEKTUBU

7 - 10 HAFTA

Bölgedeki elektrik dağıtım şirketine bağlantı görüşü çağrı mektubu başvurusu yapılır.

➤ PROJE ONAYI

5 - 7 HAFTA

Santrale ait statik ve elektrik projeleri onaylatılmak üzere görevli dağıtım şirketine veya TEDAŞ'a başvuru yapılır.

➤ BAĞLANTI ANLAŞMASI

2 HAFTA

Proje onayının alınmasına müteakip yatırımcı ile görevli elektrik dağıtım şirketi arasında imzalanır.

➤ KURULUM

4 - 6 HAFTA

Tedarik edilen panel, inverter, konstrüksiyon, kablo ve taşıyıcı sistemlerin montajı yapılır.

➤ GEÇİCİ KABUL

2 - 4 HAFTA

Montajı tamamlanan santralin heyet başkanlığında kabul işlemi için görevli tedarik şirketine başvuru yapılır.

➤ SİSTEM KULLANIM ANLAŞMASI

1 HAFTA

Geçici kabulün yapılmasına müteakip yatırımcı ile görevli elektrik dağıtım şirketi arasında imzalanır.

➤ DEVREYE ALMA

1 HAFTA

Sistem kullanım anlaşmasına müteakip sistem devreye alınır ve elektrik enerjisi üretmeye başlar.

Toplam 24 - 32 Hafta

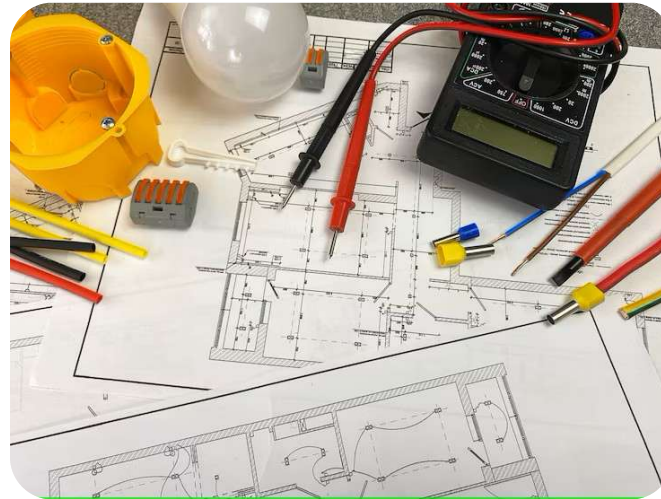


HAKKIMIZDA...

25 yıllık mühendislik tecrübemizle enerji yatırımcılarına danışmanlık hizmeti sağlamakta, güneş enerji santrali proje çizimleri ve fizibilite analizleri yapmaktayız.

Endüstriyel tesis ve mevcut santrallerde yüksek gerilim işletme sorumluluğu, iç tesisat denetimi, yıldırımdan korunma ve topraklama ölçüm hizmetleri vermekteyiz.

İş ekipmanlarının periyodik kontrolleri kapsamında trafo, jeneratör, paratoner, akümülatör sistemlerinin test ve ölçüm hizmetlerini sağlamaktayız.



YANKI ENERJİ
YENİLENEBİLİR GÜÇ SİSTEMLERİ

Kartepe/KOCAELİ

0 536 932 08 17

info@yankienerji.com.tr



YANKI ENERJİ

- Güneş Enerjisi Proje Hizmetleri
- İş Ekipmanlarının Periyodik Kontrolü
- Topraklama Ölçüm ve Raporlama
- Yüksek Gerilim İşletme Sorumluluğu

